

고객 수전설비 열화상 진단 지원 안내

고객이 주신 사랑
매우 만족으로 보답하겠습니다.



항상 전력사업에 적극 협조하여 주시는 고객님께 깊은 감사를 드립니다.

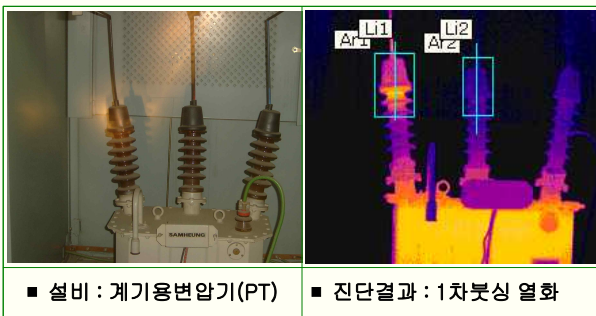
한전에서는 매년 투자를 통하여 설비를 개선하고, 첨단 진단장비를 활용하여 정전을 예방함으로써 전기를 공급하고자 최선을 다하고 있습니다.

그러나 최근 고객 구내설비 고장으로 인한 정전이 전력계통에 과급되어 같은 선로에서 공급받는 타 고객에게까지 정전을 유발하는 경우가 빈번히 발생하고 있습니다.

따라서 저희 한전에서는 보다 안정적인 전력공급을 위한 대책의 일환으로 고객님의 수전설비에 대해 「열화상진단 무상 서비스」를 시행하고자 하오니 적극적인 협조를 당부드리며, 진단결과 불량 열화개소가 발견되면 별도로 안내하여 드릴 예정입니다.

아울러 진단비용은 전액 한전에서 부담함을 알려 드리며, 고객님의 건강과 귀사의 무궁한 발전을 기원합니다.

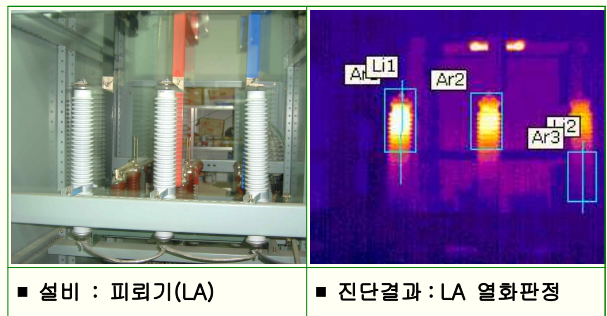
< 열화상진단 예시1 >



■ 설비 : 계기용변압기(PT)

■ 진단결과 : 1차붓싱 열화

< 열화상진단 예시2 >



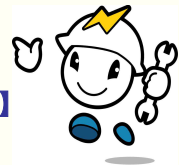
■ 설비 : 피뢰기(LA)

■ 진단결과 : LA 열화판정



수전설비 열화상 진단시행과 관련하여 기타 문의사항이 있으시면
언제든지 한전 대구본부 철곡지사로 연락하여 주십시오

- 진단일정 : 2019년 4월~5월 중
- 문의전화 : 한전 대구경북지역본부 철곡지사 ☎054-970-3235
- 담당자 : 전력공급부 이선중



대구본부
철곡지사